



**Building & Sanitary**

**Floor Accessories**

Floor drains and gullies / Channels and grids for private use

*Accessoires de sol*

*Avaloirs et siphons de sol / Grilles et caniveaux pour usage privé*





# Floor drains and gullies

## Avaloirs et siphons de sol



### Building & Sanitary



PP

### S-54

Ø Outlet / Sortie	Grid / Grille	Code			€
1 <sup>1/2</sup> /40	105x105 Stainless Steel Ac. inox.	<b>24018</b>	25	A-9	<b>6,14</b>

Siphoning drain, vertical outlet, stainless steel grid.  
siphon de sol, sortie verticale, grille acier inoxydable.



PVC

### S-150

Ø Outlet / Sortie	Grid / Grille	Code			€
40/50	105x105 Stainless Steel Acier inox.	<b>08100</b>	25	A-4	<b>10,29</b>
75/90	170x170 PP	<b>08110</b>	10	A-5	<b>20,55</b>

Extendible siphoning drain, female vertical outlet to glue.  
siphon de sol extensible, sortie verticale, femelle à coller.



PVC

### S-192

Ø Outlet / Sortie	Grid / Grille	Code			€
50/40	105x105 Stainless Steel Acier inox.	<b>24048</b>	25	A-9	<b>8,84</b>
50/40	105x105 PVC	<b>24058</b>	25	A-9	<b>7,94</b>

Siphoning drain, female vertical outlet, to glue.  
Siphon de sol, sortie verticale, femelle à coller.



PVC

### S-191

Ø Outlet / Sortie	Grid / Grille	Code			€
50/40	105x105 Stainless Steel Acier inox.	<b>24028</b>	25	A-9	<b>8,84</b>
50/40	105x105 PVC	<b>24038</b>	25	A-9	<b>7,94</b>

Siphoning drain, female vertical outlet, to glue.  
Siphon de sol, sortie horizontale, femelle à coller.



Bodys / Corps:  
ø 110 = male PVC  
ø 90 = male PP

\*Ø 110, with PVC solvent socket outlet  
Ø 110 avec sortie de PVC à coller

### S-132

Ø Outlet / Sortie	Grid / Grille	Code			€
90	190x190	<b>08120</b>	10	A-15	<b>30,37</b>
110	210x210	<b>08080*</b>	10	A-14	<b>33,30</b>

Extendible siphoning gully, vertical. With 110-bar grid, reinforced PP.  
siphon de sol extensible verticale 110 grilles en PP renforcées.



Bodys / Corps:  
ø 110 = male PVC  
ø 90 = male PP

\*Ø 110, solvent socket outlet  
Ø 110 sortie de à coller

### S-133

Ø Outlet / Sortie	Grid / Grille	Code			€
90	190x190	<b>08130</b>	8	A-15	<b>30,37</b>
110	210x210	<b>08090</b>	8	A-14	<b>33,30</b>

Extendible siphoning gully, horizontal. With 110-bar grid, reinforced PP.

Siphon de terrasse siphonoïde extensible horizontale. 110 grilles en PP renforcées.



### S-192

Ø Outlet / Sortie	Grid / Grille	Code			€
40/50	105x105 Stainless Steel Ac. inox.	<b>24078</b>	25	-	<b>8,84</b>

Floor gully male vertical outlet (can be glued).  
Siphon de sol sortie verticale, mâle, à coller.



### S-191

Ø Outlet / Sortie	Grid / Grille	Code			€
40	105x105 Stainless Steel Ac. inox.	<b>24029</b>	25	-	<b>8,84</b>
50	105x105 Stainless Steel Ac. inox.	<b>24068</b>	25	-	<b>8,84</b>

Floor gully male horizontal outlet (can be glued).  
Siphon de sol sortie horizontale, mâle, à coller.

Grates made with material resistant to ultraviolet radiation. / Grilles fabriquées avec matériau stabilisé contre les radiations ultraviolettes.



**S-516**

Ø Outlet / Sortie	Code	Finishing Finition			€
Ø 110	<b>24210</b>	Ac. Inox	25	-	<b>19,20</b>

Floor gully for rain down pipes Ø 110, to be installed at ground level. 98 x 98 mm grid. PP injection moulded body. Multi-joint system. Removable trap. Suitable for terraces.  
*Siphon de sol encastrable au tube de descente d'eaux pluviales de Ø 110 mm positionnés au ras du sol. Grille de 98x 98 mm. Corps en PP. Système multi-joint. Siphon extractible. Spécial pour terrasse.*



**S-168**

Ø Outlet / Sortie	Grid / Grille	Code			€
110	210x210	<b>08150</b>	8	A-14	<b>34,25</b>

Extendible siphoning gully, horizontal male outlet for adhesive, raised grid with PP.  
*Siphon de terrasse extensible, horizontal mâle à coller, grille haute en PP.*



**S-246**

Ø Outlet / Sortie	Grid / Grille	Colour Couleur	Code			€
75	150x150	● PVC	<b>24070</b>	20	A-4	<b>11,62</b>
75	150x150	● PVC	<b>24071</b>	20	A-4	<b>13,38</b>
110	300x300	● PVC	<b>24110</b>	10	A-15	<b>46,96</b>
125	300x300	● PVC	<b>24120</b>	10	A-15	<b>46,96</b>

Siphoning gully, vertical male outlet for adhesive, PVC grid.  
*Siphon de sol, sortie verticale mâle à coller, grille PVC.*



**S-167**

Ø Outlet / Sortie	Grid / Grille	Code			€
110	210x210	<b>08140</b>	8	A-14	<b>34,25</b>

Extendible siphoning gully, vertical male outlet for adhesive, raised grid with PP.  
*Siphon de terrasse siphonoïde extensible verticale mâle à coller, grille haute en PP.*



**S-370**

Ø Outlet / Sortie	Grid / Grille	Colour Couleur	Code			€
110	250x250	● PVC	<b>24150</b>	10	A-13	<b>27,97</b>
110	250x250	● PVC	<b>24151</b>	10	A-13	<b>30,39</b>

Siphoning gully, horizontal male outlet for adhesive.  
*Siphon de sol, sortie horizontale mâle à coller.*

Grates made with material resistant to ultraviolet radiation. / *Grilles fabriquées avec matériau stabilisé contre les radiations ultraviolettes.*

**For adhesives:** For adhesives: "universal" adhesive. / **Pour coller :** Usar cola Jimten "universal".



PVC

Grid made with PP  
Grille en PP

### S-258

Ø Outlet / Sortie	Grid / Grille	Code			€
90	200x200	08340	6	A-5	32,23
90	250x250	08260	8	A-14	37,64
110	200x200	08350	6	A-13	32,23
110	250x250	08270	8	A-14	37,64
110	300x300	08360	2	A-5	74,51
125	300x300	08370	2	A-5	74,51

PVC siphoning gully, vertical male outlet for adhesive, with raised grid.  
*Siphon de terrasse siphonoïde en PVC, sortie verticale mâle à coller avec grille haute.*



PVC

### S-257

Ø Outlet / Sortie	Grid / Grille	Code			€
90	250X250	24130	8	A-13	26,20
110	250X250	24140	8	A-13	26,20

PVC Siphoning gully, vertical male outlet for adhesive, with raised grid.  
*Siphon de sol PVC, sortie verticale mâle à coller, avec grille haute.*



PVC

Grid made with PP  
Grille en PP

### S-388

Ø Outlet / Sortie	Grid / Grille	Code			€
90	200x200	08400	6	A-5	32,50
110	200x200	08410	6	A-13	33,50
110	250x250	08420	4	A-13	39,92
110	300x300	08430	2	A-5	84,24
125	300x300	08440	2	A-5	84,24

Adjustable siphoning gully, horizontal male outlet for adhesive, with raised grid.  
*Siphon de terrasse siphonoïde extensible, sortie horizontale mâle à coller, avec grille haute.*



### A-136

Code			€
1,5 x 1,5 m 22087	1	A-11	62,35
1,5 x 2 m 22274	1	A-11	75,00

PVC fabric, waterproofed.  
*Film d'étanchéité en PVC.*

## RAINWATER GULLIES (NON-SIPHONING) / SIPHONS DE SOL EAUX DE PLUIE (NON SIPHONÉES)



PVC

Grid made with PP  
Grille en PP

### S-317

Ø Outlet / Sortie	Grid / Grille	Code			€
90	190X190	08310	10	A-15	29,36
110	210X210	08320	10	A-14	31,50

"Rainwater" gully, non-siphoning, extendible, vertical male outlet for adhesive.

*Siphons de terrasse « pluvial » non siphonoïde, extensible, sortie verticale mâle à coller, avec grille haute.*



PVC

Grid made with PP  
Grille en PP

### S-318

Ø Outlet / Sortie	Grid / Grille	Code			€
110	210x210	08330	10	A-14	34,08

"Rainwater" gully, non-siphoning, adjustable, vertical male outlet for adhesive, raised grids.

*Siphons de terrasse « pluvial » non siphonoïde, extensible, sortie verticale mâle à coller, avec grille haute.*

Grates made with material resistant to ultraviolet radiation. / *Grilles fabriquées avec matériau stabilisé contre les radiations ultraviolettes.*

### ACCESSORIES AND REPLACEMENT PARTS / ACCESSOIRES ET PIÈCES DE RECHANGE



	Code			€
1	31238	50	A-1	0,49

Drain bell, for models S-54, S-191 and S-192.  
Cloche siphon de sol, pour modèles S-54, S-191 et S-192.



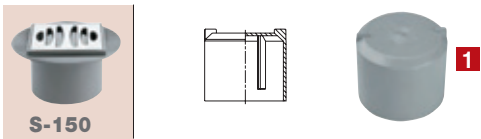
Finishing Finition	Code			€
Stainless Steel Acier inoxydable	31214 A	50	A-10	2,36

Stainless Steel drain collection grate, for models S-54, S-150, S-191, S-192, S-381, S-430 y S-530.  
Grille en acier inoxydable de siphon de sol, pour modèles S-54, S-150, S-191, S-192, S-381, S-430 et S-530.



	Code			€
1	31182	25	A-2	2,92

PVC grating (for S-191 and S-192).  
Grille PVC (pour S-191 et S-192).



	Code			€
1	Ø 40/50 31259	50	A-8	1,73
	Ø 75/90 31330	50	A-4	7,29

Drain bell for models S-150 and S-381.  
Cloche siphon de sol, pour modèles S-150 et S-381.



	Code			€
1	31331	5	A-10	1,66

Watertight fabric pressing O-ring for floor gullies S-150 (Ø8110), S-430 and S-530.  
Joints presseurs pour siphon de terrasse S-150 (Ø8110), S-430 et S-530

1	31517	5	A-10	1,66
---	-------	---	------	------

Clamping ring for floor gullies S-132 and S-133, Ø90.  
Bride de serrage pour siphons de sol S-132 et S-133, Ø90.

1	31518	5	A-1	1,66
---	-------	---	-----	------

Clamping ring for floor gullies S-132, S-133, S-167 and S-168, Ø110.  
Bride de serrage pour siphons de sol S-132, S-133, S-167 et S-168, Ø110.

### A-36

	Ref.			€
2	197øx90 mm 22820	10	A-2	5,96

Raised gully grid, extendible, 110mm (for Ref.: 08140, 08150 and 08330).  
Grille haute siphon de terrasse extensible de 110 mm (pour réf.: 08140, 08150 et 08330).

	Code			€
3	190X190-ø183 31085	10	A-2	6,26

PP grid for ref: 08120, 08130 and 08310.  
Grille PP siphon de terrasse pour réf. 08120, 08130 et 08310.

3	210X210-ø195 31086	10	A-2	6,75
---	-----------------------	----	-----	------

PP grid for ref: 08080, 08090 and 08320.  
Grille PP siphon de terrasse pour réf. 08080, 08090 et 08320.

3	170X170-ø163 31181	10	A-1	6,26
---	-----------------------	----	-----	------

PP grid for ref: 08110.  
PP gully grid for Ref. 08110.

	Code			€
4	90 31328	5	A-2	8,83
	110 31329	5	A-2	8,31

Bell for floor gullies S-231, S-133, S-167 and S-168.  
Cloche pour siphon de sol S-132, S-133, S-167 et S-168.

	Code			€
5	170X170 31308	5	A-11	8,83
	190X190 31306	5	A-11	9,99
	210X210 31307	5	A-9	14,14

Extendible rim for siphoning gullies S-150, S-132, S-133, S-167, S-168, S-317 and S-318.  
Réhausse siphon de terrasse S-150, S-133 et S-167, S-168, S-317 et S-318.



## Self-Cleaning Great flow rate

Up to **3** times more



### Self-Cleaning system with great flow rate power. Système autonettoyant avec grand débit d'écoulement.

JIMTEN floor gullies have been designed to increase their flow rate thanks to their smooth, without right angles and hydrodynamic internal part.

*Les siphons de sol JIMTEN ont été conçus pour augmenter leur débit d'écoulement grâce à leur partie intérieure hydro dynamiquement lisse et sans angles droits.*

\*(According to EN 1253-1)

\*(Selon EN 1253-1)

JIMTEN floor gullies can evacuate\* up to 3 times the capacity of a traditional gully.  
*Les siphons de sol JIMTEN peut évacuer jusqu'à l'eau 3 fois plus que d'un évier classique.*

### Flat pedestrian roofs. Toitures plates piétonnes.

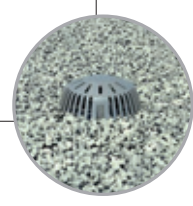
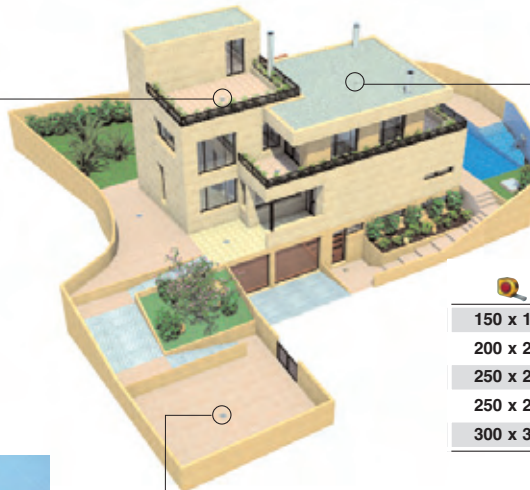
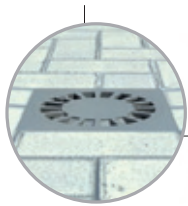
They require floor gullies with flat grid, made of material resistant to UV radiation and loading resistance A-15. Extensible floor gullies with fabric tightening systems must be compatible with the different kinds of water tightening fabric and with high level of extensibility suitable to the different insulation thickness.

*Les siphons de sol doivent être équipés de grille plate fabriquée avec des matériaux stabilisés contre les radiations UV et résistance à la charge A-15. Les avaloirs doivent être dotés de systèmes de serrage compatible avec les différents types de films d'étanchéité et suffisamment extensible pour s'adapter aux différentes épaisseurs d'isolation.*

### Non-pedestrian flat roofs. Toitures plates non piétonnes.

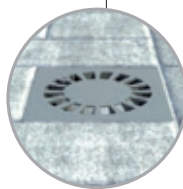
They require floor gullies with raised grid for gravel and extensible floor gullies with fabric tightening systems compatible with the different kinds of water tightening fabric and with high level of extensibility suitable to the different insulation thickness.

*Les siphons de sol doivent être équipés de grille haute pour gravier et les avaloirs doivent être dotés de systèmes de serrage compatible avec les différents types de films d'étanchéité et suffisamment extensible pour s'adapter aux différentes épaisseurs d'isolation.*



Evacuation flows  
Débits d'évacuation

	Outlet Sortie	Flow ( in l/s) Débit ( en l/s )
150 x 150	50	1,36
200 x 200	75	2,42
250 x 250	90	2,9
250 x 250	110	3,5
300 x 300	125	4,0



### Courtyards or terraces without waterproofing. Cours ou terrasses sans imperméabilisation.

They require floor gullies with flat grid made in different materials: stainless steel, PVC or UV-stabilised PP to suit the floor finishing. Charge resistance A-15.

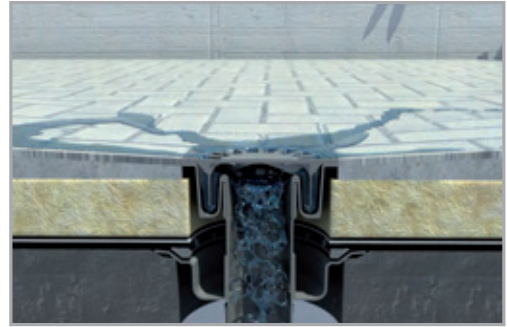
*Les siphons de sol doivent être équipés de grille plate fabriquée en différents matériaux : acier inoxydable, PVC ou PP stabilisé contre les radiations UV. Résistance à la charge A-15.*



**A-58** PVC

Code	Grid / Grille	€
200X200 - Ø175 <b>31554</b>	15 A-8	<b>7,30</b>
250X250 - Ø220 <b>31555</b>	12 A-9	<b>10,96</b>
300X300 - Ø250 <b>31556</b>	8 A-4	<b>13,25</b>

Raised grid for self-cleaning floor gully S-246.  
Grille haute pour siphon de sol autonettoyant S-246.



**SELF-CLEANING AUTONETTOYANT**




**S-246** PVC

Ø Outlet / Sortie	Grid / Grille	Colour / Couleur	Code	Grid / Grille	€
50	150x150	PVC	<b>24060</b>	20 A-4	<b>11,36</b>
50	150x150	PVC	<b>24061</b>	20 A-4	<b>13,06</b>
75	200x200	PVC	<b>24100</b>	15 A-12	<b>18,89</b>
75	200x200	PVC	<b>24101</b>	15 A-12	<b>21,73</b>
90	250x250	PVC	<b>24080</b>	10 A-12	<b>25,04</b>
90	250x250	PVC	<b>24081</b>	10 A-12	<b>28,10</b>
110	250x250	PVC	<b>24090</b>	10 A-12	<b>25,04</b>
110	250x250	PVC	<b>24091</b>	10 A-12	<b>28,10</b>
125	300x300	PVC	<b>24230</b>	8 A-12	<b>41,29</b>

Floor gully, with trap, vertical male outlet for adhesive, PVC grid.  
Siphon de sol, sortie verticale mâle à coller, grille PVC.

**SELF-CLEANING AUTONETTOYANT**




**S-246** PVC

Ø Outlet / Sortie	Grid / Grille	Colour / Couleur	Code	Grid / Grille	€
50	150x150	Stainless Steel / Acier inoxydable	<b>24170</b>	2 A-1	<b>89,47</b>
75	200x200	Stainless Steel / Acier inoxydable	<b>24180</b>	2 A-2	<b>103,78</b>
90	250x250	Stainless Steel / Acier inoxydable	<b>24190</b>	2 A-8	<b>153,89</b>
110	250x250	Stainless Steel / Acier inoxydable	<b>24200</b>	2 A-8	<b>153,89</b>
125	300x300	Stainless Steel / Acier inoxydable	<b>24220</b>	2 -	<b>209,80</b>

Floor gully, with trap, vertical male outlet for adhesive, stainless steel grid and frame.  
Siphon de terrasse, sortie verticale mâle, à coller, grille et cadre en acier inox.

**SELF-CLEANING AUTONETTOYANT**

With clamping ring. Avec bride de serrage.




**S-493** PVC

Ø Outlet / Sortie	Grid / Grille	Code	Grid / Grille	€
75	150X150	<b>31561</b>	20 A-8	<b>13,96</b>
110	200X200	<b>31562</b>	15 A-4	<b>17,09</b>
110	250X250	<b>31563</b>	12 A-4	<b>18,90</b>
125	300X300	<b>31564</b>	8 A-12	<b>26,95</b>

Floor gully body with clamping ring and extensible for self-cleaning floor gullies S-246. Horizontal outlet.  
Corps d'avaloir avec bride de serrage et extensible pour siphon de sols autonettoyants S-246. Sortie horizontale.

**SELF-CLEANING AUTONETTOYANT**

With clamping ring. Avec bride de serrage.



**S-492** PVC

Ø Outlet / Sortie	Grid / Grille	Code	Grid / Grille	€
75	150X150	<b>31557</b>	20 A-8	<b>13,96</b>
110	200X200	<b>31558</b>	15 A-4	<b>17,09</b>
110	250X250	<b>31559</b>	12 A-4	<b>18,90</b>
125	300X300	<b>31560</b>	8 A-15	<b>26,95</b>

Floor gully body with clamping ring and extensible for self-cleaning floor gullies S-246. Vertical outlet.  
Corps d'avaloir avec bride de serrage et extensible pour siphon de sols autonettoyants S-246. Sortie verticale.

**SELF-CLEANING  
AUTONETTOYANT**



PVC

**S-248**

Ø	Outlet / Sortie	Grid / Grille	Colour / Couleur	Code			€
75	150x150		PVC	<b>08212</b>	10	A-4	<b>22,72</b>
75	150x150		PVC	<b>08211</b>	10	A-4	<b>26,16</b>
75	150x150		PP	<b>08210</b>	10	A-4	<b>21,18</b>
90	200x200		PVC	<b>08222</b>	10	A-13	<b>36,77</b>
90	200x200		PVC	<b>08221</b>	10	A-13	<b>42,29</b>
90	200x200		PP	<b>08220</b>	10	A-13	<b>34,28</b>
110	200x200		PVC	<b>08282</b>	10	A-13	<b>40,84</b>
110	200x200		PVC	<b>08281</b>	10	A-13	<b>46,97</b>
110	200x200		PP	<b>08280</b>	10	A-13	<b>38,04</b>
110	250x250		PVC	<b>08232</b>	5	A-5	<b>45,34</b>
110	250x250		PVC	<b>08231</b>	5	A-5	<b>52,14</b>
110	250x250		PP	<b>08230</b>	5	A-5	<b>42,23</b>
125	300x300		PP	<b>08390</b>	2	A-12	<b>84,24</b>

Extensible Floor gully, with trap, horizontal male outlet for adhesive, PVC grid.  
*Siphon de terrasse siphonide extensible, sortie horizontale mâle à coller.*

**SELF-CLEANING  
AUTONETTOYANT**



PVC

**S-247**

Ø	Outlet / Sortie	Grid / Grille	Colour / Couleur	Code			€
75	150x150		PVC	<b>08182</b>	10	A-4	<b>22,99</b>
75	150x150		PVC	<b>08181</b>	10	A-4	<b>26,48</b>
75	150x150		PP	<b>08180</b>	10	A-4	<b>20,51</b>
90	200x200		PVC	<b>08192</b>	10	A-5	<b>36,95</b>
90	200x200		PVC	<b>08191</b>	10	A-5	<b>42,50</b>
90	200x200		PP	<b>08190</b>	10	A-5	<b>32,94</b>
90	250x250		PVC	<b>08242</b>	6	A-12	<b>40,70</b>
90	250x250		PVC	<b>08241</b>	6	A-12	<b>46,80</b>
90	250x250		PP	<b>08240</b>	6	A-12	<b>36,29</b>
110	200x200		PVC	<b>08202</b>	6	A-4	<b>36,94</b>
110	200x200		PVC	<b>08201</b>	6	A-4	<b>42,49</b>
110	200x200		PP	<b>08200</b>	6	A-4	<b>32,93</b>
110	250x250		PVC	<b>08252</b>	5	A-4	<b>40,70</b>
110	250x250		PVC	<b>08251</b>	5	A-4	<b>46,80</b>
110	250x250		PP	<b>08250</b>	5	A-4	<b>36,29</b>
125	300x300		PP	<b>08300</b>	4	A-13	<b>76,33</b>

Extensible Floor gully, with trap, vertical male outlet for adhesive, PVC grid.  
*Siphon de terrasse siphonide extensible, sortie verticale mâle à coller.*



**SELF-CLEANING**  
**AUTONETTOYANT**



Stainless Steel  
Acier inox.

**S-248**

PVC

Ø Outlet / Sortie	Grid / Grille	Colour / Couleur	Code			€
75	150x150	Stainless Steel / Acier inoxydable	<b>08213</b>	2	A-2	<b>95,43</b>
90	200x200	Stainless Steel / Acier inoxydable	<b>08223</b>	2	A-8	<b>116,91</b>
110	200x200	Stainless Steel / Acier inoxydable	<b>08283</b>	2	A-9	<b>121,67</b>
110	250x250	Stainless Steel / Acier inoxydable	<b>08233</b>	2	A-9	<b>169,40</b>
125	300x300	Stainless Steel / Acier inoxydable	<b>08243</b>	2	A-5	<b>291,65</b>

Extensible Floor gully, with trap, horizontal male outlet for adhesive, stainless steel grid and frame.

*Siphon de terrasse extensible, sortie horizontale mâle, à coller  
Grille et cadre en acier inox.*

**SELF-CLEANING**  
**AUTONETTOYANT**



Stainless Steel  
Acier inox.

**S-247**

PVC

Ø Outlet / Sortie	Grid / Grille	Colour / Couleur	Code			€
75	150x150	Stainless Steel / Acier inoxydable	<b>08183</b>	2	A-2	<b>95,43</b>
90	200x200	Stainless Steel / Acier inoxydable	<b>08193</b>	2	A-8	<b>116,91</b>
110	200x200	Stainless Steel / Acier inoxydable	<b>08203</b>	2	A-8	<b>121,67</b>
110	250x250	Stainless Steel / Acier inoxydable	<b>08253</b>	2	A-9	<b>169,40</b>
125	300x300	Stainless Steel / Acier inoxydable	<b>08263</b>	2	A-5	<b>291,65</b>

Extensible Floor gully, with trap, vertical male outlet for adhesive, stainless steel grid and frame.

*Siphon de terrasse extensible, sortie verticale mâle, à coller  
grille et cadre en acier inox.*

ACCESSORIES / ACCESSOIRES



**A-160**

PVC

	Code			€
Ø75 (200x200)	<b>31572</b>	10	-	<b>7,67</b>
Ø110 (250x250)	<b>31573</b>	5	-	<b>12,25</b>
Ø125 (300x300)	<b>31574</b>	5	-	<b>25,45</b>

Adaptor between upper and bottom part (1m).

*Adaptateur entre la partie supérieure et inférieure (1m).*



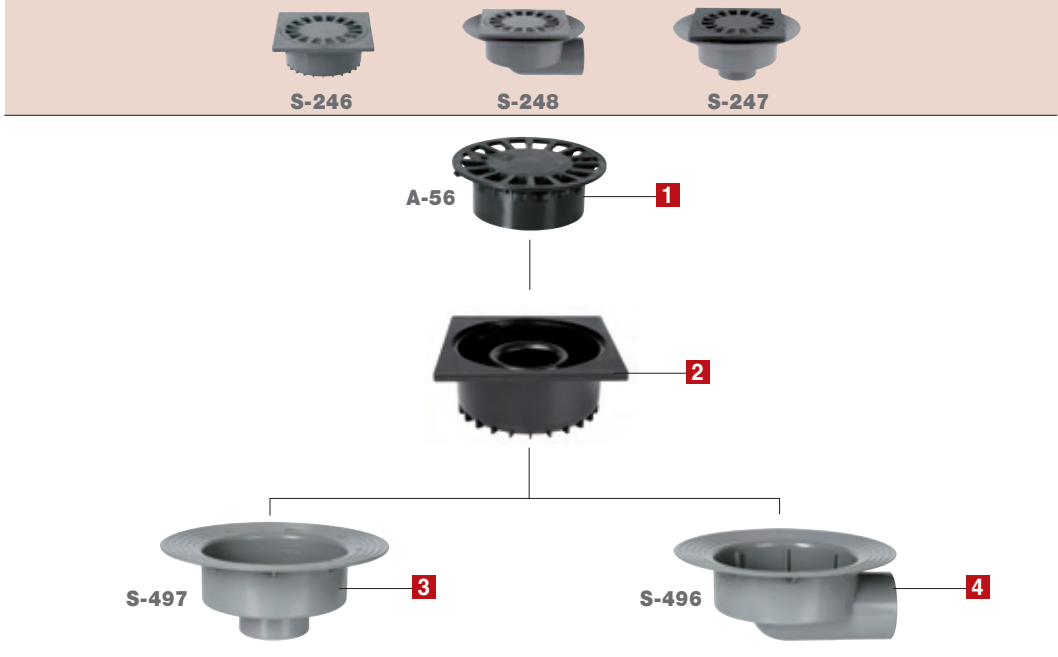
**A-159**

PVC

	Code			€
110X90 EXCÉNTRICA	<b>31565</b>	25	-	<b>2,15</b>
125x110 EXCÉNTRICA	<b>31566</b>	25	-	<b>2,30</b>
110x90 CONCÉNTRICA	<b>31567</b>	25	-	<b>2,36</b>
125x110 CONCÉNTRICA	<b>31568</b>	25	-	<b>2,32</b>

Excentric and concentric reducer.

*Réducteur excentrique et concentrique.*



### A-56

1		Colour Couleur	Code			€
		Stainless Steel Acier inoxydable	31464	5	A-1	22,12
		Stainless Steel Acier inoxydable	31465	5	A-2	26,87
		Stainless Steel Acier inoxydable	31466	5	A-8	34,55
		PVC	31342	5	A-1	7,06
		PVC	31343	5	A-2	7,44
		PVC	31344	5	A-8	7,65
		PVC	31345	5	A-1	7,56
		PVC	31346	5	A-2	7,94
		PVC	31347	5	A-8	8,18
		PP	31348	5	A-1	7,06
		PP	31349	5	A-2	7,44
		PP	31350	5	A-8	7,65

Flat grid for S-246, S-247 and S-248.  
*Grille plate pur S-246, S-247 et S-248.*

### S-497

3		Code			€
	Ø75 150x150	08500	6	A-8	8,57
	Ø90 200x200	08510	6	A-4	13,32
	Ø110 200x200	08530	6	A-4	13,32
	Ø110 250x250	08540	6	-	18,88
	Ø125 300x300	08550	6	A-15	31,72

Body for vertical floor gully for use with watertight fabric.  
Models S-246 and S-247 self-cleaning.  
*Corps siphon de terrasse, sortie verticale pour film d'étanchéité.  
Pour les modèles S-246 et S-247 autonettoyants.*

2		Colour Couleur	Code			€
		Stainless Steel Acier inoxydable	31542	5	A-2	66,09
		Stainless Steel Acier inoxydable	31543	5	A-11	78,60
		Stainless Steel Acier inoxydable	31544	5	A-9	116,22
		PVC	31475	5	A-2	8,80
		PVC	31476	5	A-11	15,26
		PVC	31477	5	A-9	20,82
		PVC	31489	5	A-2	9,41
		PVC	31490	5	A-11	16,33
		PVC	31491	5	A-9	22,28
		PP	31472	5	A-2	6,24
		PP	31473	5	A-11	13,03
		PP	31474	5	A-9	15,17

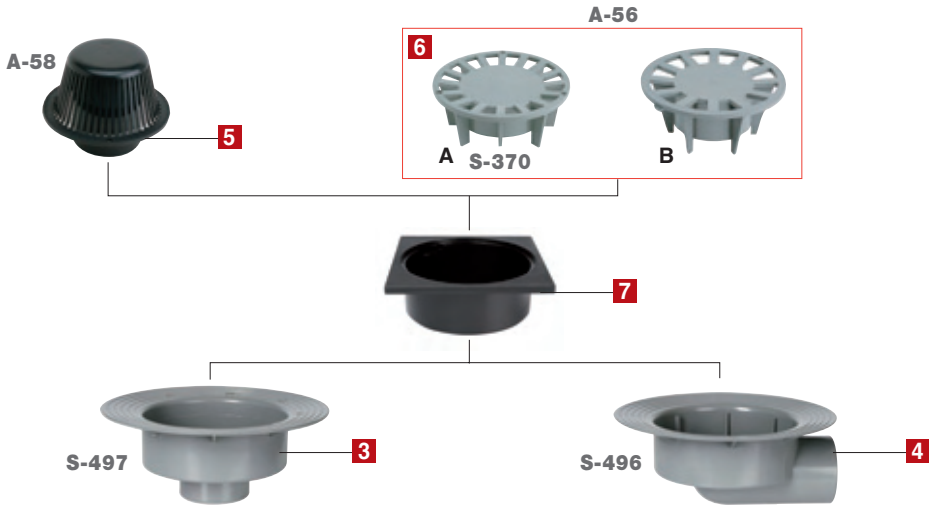
Extendible rim for siphoning gullies.  
*Réhausse siphon de terrasse.*

### S-496

4		Code			€
	Ø75 150x150	08450	6	A-8	9,36
	Ø90 200x200	08460	6	A-4	14,58
	Ø110 200x200	08480	6	A-4	14,58
	Ø110 250x250	08490	6	A12	16,36

Body for horizontal floor gully for use with watertight fabric.  
Models S-246 and S-247 self-cleaning.  
*Corps siphon de terrasse, sortie horizontale pour film d'étanchéité.  
Pour les modèles S-246 et S-248 autonettoyants.*

Grates made with material resistant to ultraviolet radiation. / *Grilles fabriquées avec matériau stabilisé contre les radiations ultraviolettes.*



### Model preceding 2008 / Modèle antérieur à 2008

		Code			€
<b>7</b>	150X150	<b>31272</b>	5	A-2	<b>8,83</b>
	200X200	<b>31273</b>	5	A-11	<b>14,14</b>
	250X250	<b>31274</b>	5	A-9	<b>15,59</b>
	300X300	<b>31275</b>	5	A-4	<b>32,77</b>

Extendible rim for siphoning gullies S-247, S-248, S-258 and S-388.  
Réhausse siphon de terrasse S-247, S-248 et S-388.

### A-58

		Code			€
<b>5</b>	200X200-ø175	<b>31247</b>	5	A-8	<b>8,79</b>
	250X250-ø220	<b>31198</b>	5	A-9	<b>9,04</b>
	300X300-ø250	<b>31248</b>	5	A-4	<b>11,61</b>

Raised PP grid for S-258 and S-388.  
Grille haute en PP pour S-258 et S-388.

	250X250-ø230	<b>31194</b>	5	A-9	<b>10,00</b>
--	--------------	--------------	---	-----	--------------

Raised PVC grid for S-257.  
Grille haute en PVC pour S-257.

### A-56

		Colour Couleur	Code			€
<b>6</b>	B 150X150-ø134	● PVC	<b>31184</b>	5	A-1	<b>7,06</b>
	B 200X200-ø180	● PVC	<b>31185</b>	5	A-2	<b>7,44</b>
	B 250X250-ø226	● PVC	<b>31186</b>	5	A-8	<b>7,65</b>
	B 300X300-ø260	● PVC	<b>31213</b>	5	A-9	<b>12,30</b>

Flat PVC grid for S-246.

Grille plate en PVC pour S-246.

	B 150X150-ø134	● PVC	<b>31313</b>	5	A-1	<b>7,56</b>
	B 200X200-ø180	● PVC	<b>31314</b>	5	A-2	<b>7,94</b>
	B 250X250-ø226	● PVC	<b>31315</b>	5	A-8	<b>8,18</b>

Flat PVC grid for S-246. Terra cotta colour.

Grille plate en PVC pour S-246. Couleur terre.

	B 150X150-ø132	● PP	<b>31195</b>	5	A-1	<b>7,06</b>
	B 200X200-ø177	● PP	<b>31196</b>	5	A-11	<b>7,44</b>
	B 250X250-ø222	● PP	<b>31197</b>	5	A-8	<b>7,65</b>
	B 300X300-ø260	● PP	<b>31246</b>	5	A-9	<b>9,84</b>

Flat PP grid for S-247 and S-248.

Grille plate en PP pour S-247 et S-248.

	A 250X250-ø225	● PVC	<b>31207</b>	5	A-8	<b>9,81</b>
--	----------------	-------	--------------	---	-----	-------------

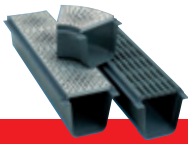
Flat PVC grid for S-370.

Grille plate en PVC pour S-370.

	A 250X250-ø225	● PVC	<b>31253</b>	5	A-8	<b>9,52</b>
--	----------------	-------	--------------	---	-----	-------------

Flat PVC grid for S-370. Terra cotta colour.

Grille plate en PVC pour S-370. Couleur terre.



# Channels and grids for private use Grilles et caniveaux pour usage privé

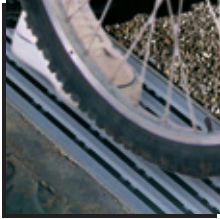


Building & Sanitary

## PRIVATE USE CHANNELS / CANIVEAUX À USAGE PRIVÉ



### GRIDS A-15 / GRILLES A-15:



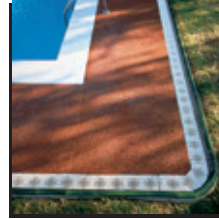
#### Uses:

Sidewalks, traffic areas for light vehicles, parking lots...

#### APPLICATIONS :

Zones susceptibles d'être utilisées exclusivement par piétons et des cyclistes (charge de control 15 Km).

### PEDESTRIAN GRIDS / GRILLES PIÉTONNE:



#### Uses

Walkways, garden areas, pools, garages, parking lots...

#### APPLICATIONS :

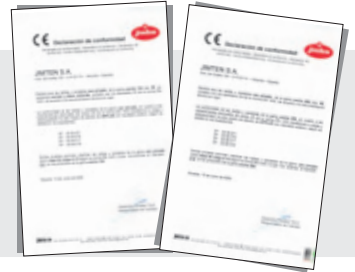
Zone de promenades, jardins, installations sportives, douches communes...

Available in clear or white gray.  
Disponible en gris clair ou blanc



Jimten Channels and Grids comply with the requirements for load resistance and water tightness from the EN 1433 norm demanded for the CE marc.

Les grilles et caniveaux JIMTEN remplissent les exigences d'étanchéité et résistance à la charge de la norme UNE-EN 1433 requisent par la marque CE.



## 130 WIDE SERIES / GAMME LARGEUR 130



Stainless Steel  
Acier inox.

### S-238

Code	Colour Couleur	Stainless Steel Acier inoxydable	20	A-16	€
500 29129 P	○	Stainless Steel Acier inoxydable	20	A-16	108,20
500 29144 P*	○	Stainless Steel Acier inoxydable	20	A-16	113,26

Stainless steel grid with PVC frame (500 long x 130 wide x 25 high).

\* With screws, inquire about delivery time.

Grille acier inox. avec cadre PVC (500 long x 130 large x 25 haut).

\* Avec vis filetée, consulter les délais de livraison.



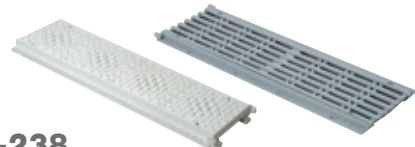
PVC

### S-241

Code	Colour Couleur	8	A-13	€
500 29005 P	○	8	A-13	44,78
500 29026 P	○	8	A-13	48,92
500 29006 A-15	●	8	A-13	44,78

Channel with grid. (500 long x 130 wide x 127 high).

Caniveau avec grille (500 long x 130 large x 127 haut).



PVC

### S-238

Code	Colour Couleur	20	A-16	€
500 29001 P	○	20	A-16	25,31
500 29025 P	○	20	A-16	27,81
500 29002 A-15	●	20	A-16	25,31

Grid with rim. (500 long x 130 wide x 25 high).

Grille avec cadre (500 long x 130 large x 25 haut).



PVC

### S-259

Code	Colour Couleur	10	A-5	€
500 29013	●	10	A-5	26,49
500 29029	○	10	A-5	28,76

Channel without grid. (500 long x 130 wide x 127 high).

Caniveau sans grille (500 long x 130 large x 127 haut).

Grates made with material resistant to ultraviolet radiation. / Grilles fabriquées avec matériau stabilisé contre les radiations ultraviolettes.



Stainless Steel  
Acier inox.

### S-260

	Code	Colour Couleur			€
500	<b>29136 P</b>	Stainless Steel Acier inoxydable	10	4126	<b>99,86</b>
500	<b>29145 P*</b>	Stainless Steel Acier inoxydable	10	4126	<b>104,90</b>

Stainless steel grid (500 long x 130 wide x 25 high).

\* With screws, inquire about delivery time.

Grille acier inox. (500 long x 130 large x 15 haut).

\* Avec vis filetée, consulter les délais de livraison.



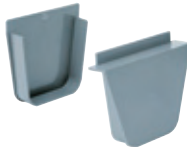
PVC

### S-243

	Code	Colour Couleur			€
150	<b>29009 P</b>	○	10	A-4	<b>15,67</b>
with outlet / avec sortie ø 90 M.	<b>29028 P</b>	○	10	A-4	<b>16,46</b>
	<b>29010 A-15</b>	●	10	A-4	<b>15,67</b>

Channel side outlet with grid. (150 long x 130 wide x 127 high).

Caniveau avec grille (150 long x 130 large x 127 haut).



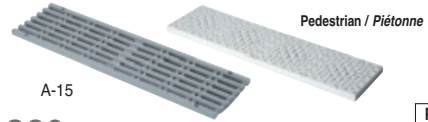
PVC

### S-244

	Code	Colour Couleur			€
-	<b>29011</b>	○	10	A-2	<b>9,85</b>

Cap set for channel.

Ensemble bouchon pour Caniveau.



Pedestrian / Piétonne

A-15

PVC

### S-260

	Code	Colour Couleur			€
500	<b>29014 P</b>	○	10	A-4	<b>22,91</b>
500	<b>29030 P</b>	○	10	A-4	<b>24,07</b>
500	<b>29051 P</b>	●	10	A-4	<b>24,07</b>
500	<b>29015 A-15</b>	●	10	A-4	<b>22,91</b>

Grids. (500 long x 130 wide x 15 high).

Grilles (500 long x 130 large x 15 haut).



PVC

### S-242

Angulo	Code	Colour Couleur			€
45°	<b>29007 P</b>	○	10	A-9	<b>16,42</b>
45°	<b>29027 P</b>	○	10	A-9	<b>17,49</b>
45°	<b>29008 A-15</b>	●	10	A-9	<b>16,42</b>

Channel angle with grid. (45°). Right Turn.

Angle Caniveau avec grille (45°). Tour à droite.



PVC

### S-245/S-341

Modelo	Ø Salida/Saida	Code	Colour Couleur			€	
<b>S-245</b>	Ø 110 M	<b>29012</b>	Cap/Outlet bouchon/Sortie	●	10	A-8	<b>10,10</b>
<b>S-341</b>	Ø 110 M	<b>29040</b>	Outlet/Outlet Sortie/Sortie	●	10	A-9	<b>10,21</b>

Cap set / Outlet for gutter.

Ensemble bouchon / sortie pour Caniveau.

### SPARE PARTS / PIECES DE RECHANGE



	Code			€
Width 130	<b>31190</b>	100	4114	<b>0,74</b>
Width 200	<b>31189</b>	100	A-10	<b>1,00</b>

Threaded screw for channel grids.

Vis filetée, pour grilles de caniveaux.

**Size Measurement:** Length including the adhesive part of 20mm x total width / *Mesure :* longueur comprenant la partie à coller de 20 mm x largeur totale.

Grates made with material resistant to ultraviolet radiation. / Grilles fabriquées avec matériau stabilisé contre les radiations ultraviolettes.



**For adhesives:** For adhesives: "universal" adhesive. / *Pour coller :* une colle Jimten « universelle ».



REDUCED HEIGHT CHANNEL 64mm / CANIVEAU HAUTEUR RÉDUITE. 64 mm

**S-322**



Stainless Steel  
Acier inox.

Code	Colour Couleur	Stainless Steel Acier inoxydable	10	A-16	€
500 29130 P					118,85
500 29142 P*					123,90

PVC channel with stainless steel grid (500 long x 130 wide x 64 high).

\* With screws, inquire about delivery time.

Caniveau PVC avec grille acier inox. (500 long x 130 large x 64 haut).

\* Avec vis filetée, consulter les délais de livraison.



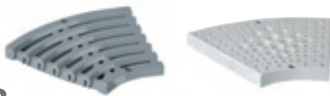
PVC

**S-322**

Code	Colour Couleur	10	A-16	€
500 29035 P	○			38,21
500 29048 P	○			41,65
500 29052 P	○			41,65
500 29042 A-15	●			38,21

Channel with grid. (500 long x 130 wide x 64 high).

Caniveau avec grille (500 long x 130 large x 64 haut).



PVC

**S-453**

Angle	Code	Colour Couleur	5	A-10	€
45°	29072 P	○			8,32
45°	29073 P	○			8,83
45°	29074 P	○			8,83
45°	29075 A-15	●			8,32

Curved grid, 130 wide.

Grille courbée, largeur 130.



PVC

**S-499**

Code	Colour Couleur	5	A-16	€
500 29139 P	○			25,54
500 29140 P	○			27,99
500 29141 P	○			27,99

PVC channel without grid with vertical Ø50 male outlet.

Pre-cut vertical Outlet (500 long x 130 wide x 64 high).

Caniveau sans grille, sortie diam.50 M (500 long x 130 large x 64 haut).



Ø 50 M

Stainless Steel  
Acier inox.

**S-498**

Code	Colour Couleur	Stainless Steel Acier inoxydable	5	A-16	€
500 29131 P					124,80
500 29143 P*					129,58

PVC channel with stainless steel grid and vertical Ø50 male outlet. Pre-cut vertical Outlet (500 long x 130 wide x 64 high).

\* With screws, inquire about delivery time.

Caniveau PVC avec grille acier inox et sortie verticale diam 50 M

(500 long x 130 large x 64 haut). Sortie verticale avec marquage pour découpe.

\* Avec vis filetée, consulter les délais de livraison.



PVC

**S-498**

Code	Colour Couleur	5	A-16	€
500 29132 P	○			40,13
500 29133 P	○			43,73
500 29134 P	○			43,73
500 29135 A-15	●			40,13

PVC channel and grid with vertical Ø50 male outlet. Pre-cut vertical Outlet (500 long x 130 wide x 64 high).

Caniveau PVC avec grille et sortie verticale diam 50 M

(500 long x 130 large x 64 haut). Sortie verticale avec marquage pour découpe.



PVC

**S-456**

Code	Colour Couleur	5	A-10	€
150 29078 P	○			8,32
150 29079 P	○			8,83
150 29080 P	○			8,51
150 29081 A-15	●			8,32

Short grid, (150 long x 130 wide).

Grille courte (150 long x 130 large).



PVC

**S-324**

Code	Colour Couleur	10	A-16	€
500 29037	○			24,33
500 29056	○			26,67
500 29055	○			26,67

Channel without grid 500 long x 130 wide x 64 high).

Caniveau sans grille (500 long x 130 large x 64 haut).

Grates made with material resistant to ultraviolet radiation. / Grilles fabriquées avec matériau stabilisé contre les radiations ultraviolettes.

For adhesives: For adhesives: "universal" adhesive. / Pour coller : une colle Jimten « universelle ».

Building & Sanitary

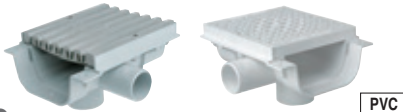


Stainless Steel  
Acier inox.

S-339

Ø Outlet / Sortie	Code	Colour Couleur			€
Inferior / Intérieur : M Ø 50	<b>29158 P*</b>	Stainless Steel Acier inoxydable	10	A-9	<b>39,69</b>
Horizontal / Latérales : M Ø 40	<b>29159 P</b>	Stainless Steel Acier inoxydable	10	A-9	<b>37,45</b>

PVC channel with stainless steel grids and outlets (150 long x 130 wide x 64 high) (dye-cast cap/outlet). \* With screws, inquire about delivery time.  
Caniveau PVC avec grille acier inox et sorties (150 long x 130 large x 64 haut).  
\* Avec vis filetée, consulter les délais de livraison.



PVC

S-339

	Code	Colour Couleur			€
150	<b>29039 P</b>	○	10	A-9	<b>13,21</b>
Inferior / Intérieur :	<b>29050 P</b>	○	10	A-9	<b>14,04</b>
M Ø 50	<b>29054 P</b>	●	10	A-9	<b>14,04</b>
Horizontal / Latérales :	<b>29044 A-15</b>	●	10	A-9	<b>13,21</b>
M Ø 40					

Channel with grids and outlets (150 long x 130 wide x 64 high) (dye-cast outlet).  
Caniveau avec grille et sorties (150 long x 130 large x 64 haut).



PVC

S-323

Ø Outlet / Sortie	Code	Colour Couleur			€
ø 40 M.	<b>29036</b>	○	20	A-2	<b>4,78</b>

Channel cap/outlet (dye-cast cap/outlet).  
Bouchon / sortie pour Caniveau (bouchon / sortie prépercée).

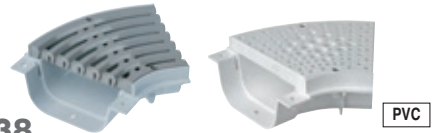


Stainless Steel  
Acier inox.

S-456

	Code	Colour Couleur			€
150	<b>29160 P</b>	Stainless Steel Acier inoxydable	5	A-10	<b>32,85</b>
150	<b>29161 P*</b>	Stainless Steel Acier inoxydable	5	A-10	<b>36,20</b>

Stainless steel grid (150 long x 130 wide x 25 high).  
\* With screws, inquire about delivery time.  
Grille acier inox. (150 long x 130 large x 15 haut).  
\* Avec vis filetée, consulter les délais de livraison.

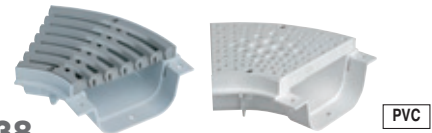


PVC

S-338

	Code	Colour Couleur			€
45°	<b>29038 P</b>	○	10	A-8	<b>13,77</b>
45°	<b>29049 P</b>	○	10	A-8	<b>14,59</b>
45°	<b>29053 P</b>	●	10	A-8	<b>14,59</b>
45°	<b>29043 A-15</b>	●	10	A-8	<b>13,77</b>

Channel angle with grid. Right Turn.  
Angle Caniveau avec grille. Tour à droite.



PVC

S-538

	Code	Colour Couleur			€
45°	<b>29168 P</b>	○	10	A-8	<b>13,77</b>
45°	<b>29169 P</b>	○	10	A-8	<b>14,59</b>
45°	<b>29170 P</b>	●	10	A-8	<b>14,59</b>
45°	<b>29171 A-15</b>	●	10	A-8	<b>13,77</b>

Channel angle with grid. Left Turn.  
Angle Caniveau avec grille. Tour à gauche.



200 WIDE SERIES / GAMME LARGEUR 200

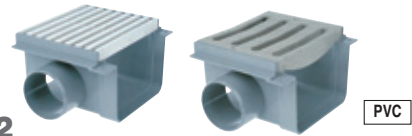


PVC

S-268

	Code	Colour Couleur			€
500	<b>29018 P</b>	○	5	A-13	<b>63,74</b>
500	<b>29019 A-15</b>	●	5	A-13	<b>63,74</b>

Channel with grid (500 long x 200 wide x 130 high).  
Caniveau avec grille (500 long x 200 large x 130 haut).



PVC

S-302

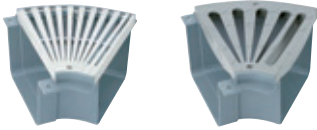
	Code	Colour Couleur			€
170 with Outlet / avec sortie : ø 90 M.	<b>29033 P</b>	○	5	A-9	<b>26,20</b>
	<b>29034 A-15</b>	●	5	A-9	<b>26,20</b>

170 with outlet ø 90 M.. (170 long x 200 wide x 130 high).  
Caniveau avec grille et sortie. (170 long x 200 large x 130 haut).

Grates made with material resistant to ultraviolet radiation. / Grilles fabriquées avec matériau stabilisé contre les radiations ultraviolettes.

For adhesives: For adhesives: "universal" adhesive. / Pour coller : une colle Jimten « universelle ».

Building & Sanitary

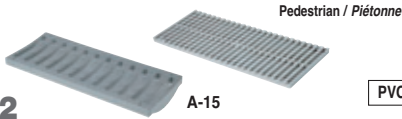


**S-301**

PVC

Angle	Code	Colour Couleur			€
45°	<b>29031 P</b>		5	A-9	<b>22,16</b>
45°	<b>29032 A-15</b>		5	A-9	<b>22,16</b>

Channel angle with grid. (45°).  
Angle Caniveau avec grille (45°).



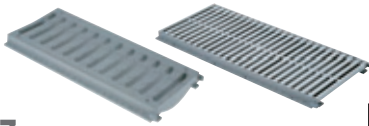
Pedestrian / Piétonne

**S-272**

PVC

	Code	Colour Couleur			€
500	<b>29023 P</b>		5	A-12	<b>32,26</b>
500	<b>29024 A-15</b>		5	A-12	<b>32,26</b>

Grids (500 long x 200 wide).  
Grilles (500 long x 200 large).



PVC

**S-267**

	Code	Colour Couleur			€
500	<b>29016 P</b>		5	A-12	<b>39,20</b>
500	<b>29017 A-15</b>		5	A-12	<b>39,20</b>

Grid with rim (500 long x 200 wide x 130 high).  
Grille avec cadre (500 long x 200 large x 20 haut).



PVC

**S-454**

Angle	Code	Colour Couleur			€
45°	<b>29076 P</b>		5	A-2	<b>11,75</b>
45°	<b>29077 A-15</b>		5	A-2	<b>11,75</b>

Curved grid, 200 wide.  
Grille courbée, largeur 200.

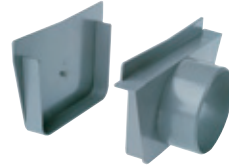


PVC

**S-457**

	Code	Colour Couleur			€
170	<b>29082 P</b>		5	A-1	<b>12,49</b>
170	<b>29083 A-15</b>		5	A-1	<b>12,49</b>

Short grids (170 long x 200 wide).  
Grille courte (170 long x 200 large).

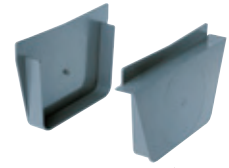


**S-270/S-342**

PVC

	Outlet / Saïde	Code	Colour Couleur			€	
<b>S-270</b>	Ø 110 M	<b>29021</b>	Cap/Outlet bouchon/Sortie		3	A-2	<b>11,08</b>
<b>S-342</b>	Ø 110 M	<b>29041</b>	Outlet/Outlet Sortie/Sortie		3	A-11	<b>11,22</b>

Cap set / Outlet for channel.  
Ensemble bouchon / sortie.



**S-269**

PVC

	Code	Colour Couleur			€
-	<b>29020</b>		3	A-2	<b>10,80</b>

Cap set.  
Ensemble bouchon.



PVC

**S-239**

	Code	Colour Couleur			€
310x310	<b>29003</b>		10	A-4	<b>33,20</b>

PVC cap with rim.  
Couvercle en PVC avec bordure.



PVC

**S-240**

	Code	Colour Couleur			€
310x310	<b>29004</b>		10	A-4	<b>30,90</b>

PVC grid with rim.  
Grille en PVC avec cadre.



PVC

**S-271**

	Code	Colour Couleur			€
500	<b>29022</b>		10	A-13	<b>38,21</b>

Channel (500 long x 200 wide x 130 high).  
Caniveau (500 long x 200 large x 130 haut).

Grates made with material resistant to ultraviolet radiation. / Grilles fabriquées avec matériau stabilisé contre les radiations ultraviolettes.

